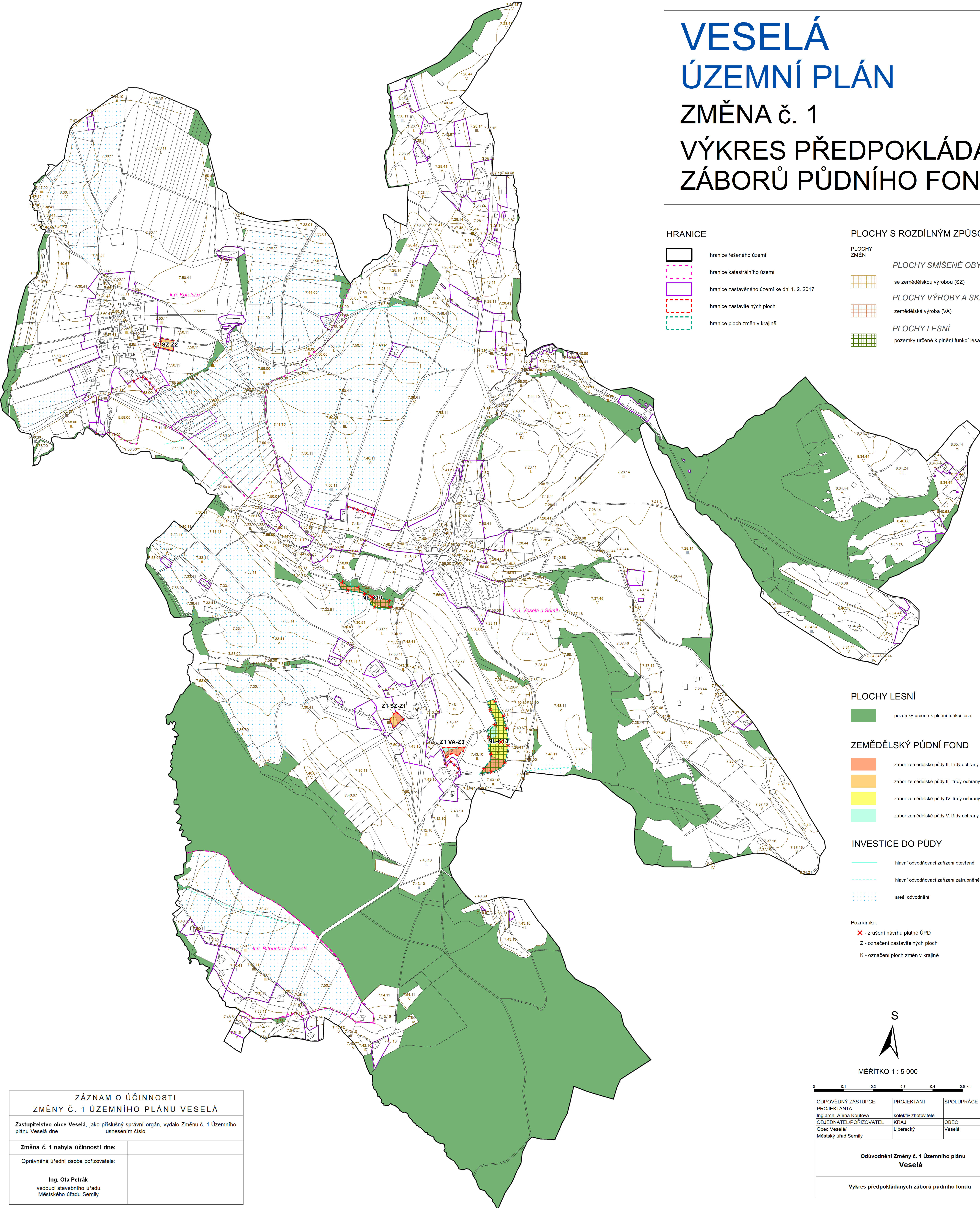


VESELÁ

ÚZEMNÍ PLÁN

ZMĚNA č. 1

VÝKRES PŘEDPOKLÁDANÝCH ZÁBORŮ PŮDNÍHO FONDU



HRANICE

- hranice řešeného území
- hranice katastrálního území
- hranice zastavěného území ke dni 1. 2. 2017
- hranice zastavitelných ploch
- hranice ploch změn v krajině

PLOCHY S ROZDÍLNÝM ZPŮSOBEM VYUŽITÍ

- PLOCHY ZMĚN
- PLOCHY SMÍŠENÉ OBYTNÉ
 - se zemědělskou výrobou (SZ)
 - PLOCHY VÝROBY A SKLADOVÁNÍ
 - zemědělská výroba (VA)
 - PLOCHY LESNÍ
 - pozemky určené k plnění funkcí lesa (NL)

PLOCHY LESNÍ

- pozemky určené k plnění funkcí lesa

ZEMĚDĚLSKÝ PŮDNÍ FOND

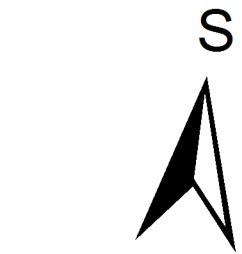
- zábor zemědělské půdy II. třídy ochrany
- zábor zemědělské půdy III. třídy ochrany
- zábor zemědělské půdy IV. třídy ochrany
- zábor zemědělské půdy V. třídy ochrany

INVESTICE DO PŮDY

- hlavní odvodňovací zařízení otevřené
- hlavní odvodňovací zařízení zatrubněné
- areál odvodnění

Poznámka:

- zrušení návrhu platné ÚPD
- Z - označení zastavitelných ploch
- K - označení ploch změn v krajině



MĚŘÍTKO 1 : 5 000

0 0,1 0,2 0,3 0,4 0,5 km

ZÁZNAM O ÚČINNOSTI ZMĚNY č. 1 ÚZEMNÍHO PLÁNU VESELÁ	
Zastupitelstvo obce Veselá, jako příslušný správní orgán, vydalo Změnu č. 1 Územního plánu Veselá dne	
Změna č. 1 nabyla účinnosti dne:	
Oprávněná úřední osoba pořizovatele:	
Ing. Ota Petrák vedoucí stavebního úřadu Městského úřadu Semilý	

ODPOVĚDNÝ ZÁSTUPCE PROJEKTANTA Ing. arch. Alena Koutová	PROJEKTANT kolektiv zhotovitele KRAJ Liberecký	SPOLUPRÁCE OBEC Veselá	 SURPMO, a.s. 110 00 Praha 1 Opletalova 1626/36
OBJEDNATEL/PORÍZOVATEL Obec Veselá/ Městský úřad Semilý			Projektové středisko 500 03 Hradec Králové Třída OSA 219
Odůvodnění Změny č. 1 Územního plánu Veselá			Zakazkové číslo 03856842 ÚČELOVÝ STUPEŇ ÚPD
Výkres předpokládaných záborů půdního fondu			FORMÁT PROFESE URB DATUM 06/2018 MĚŘÍTKO 1 : 5 000 ČÍSLO D.3